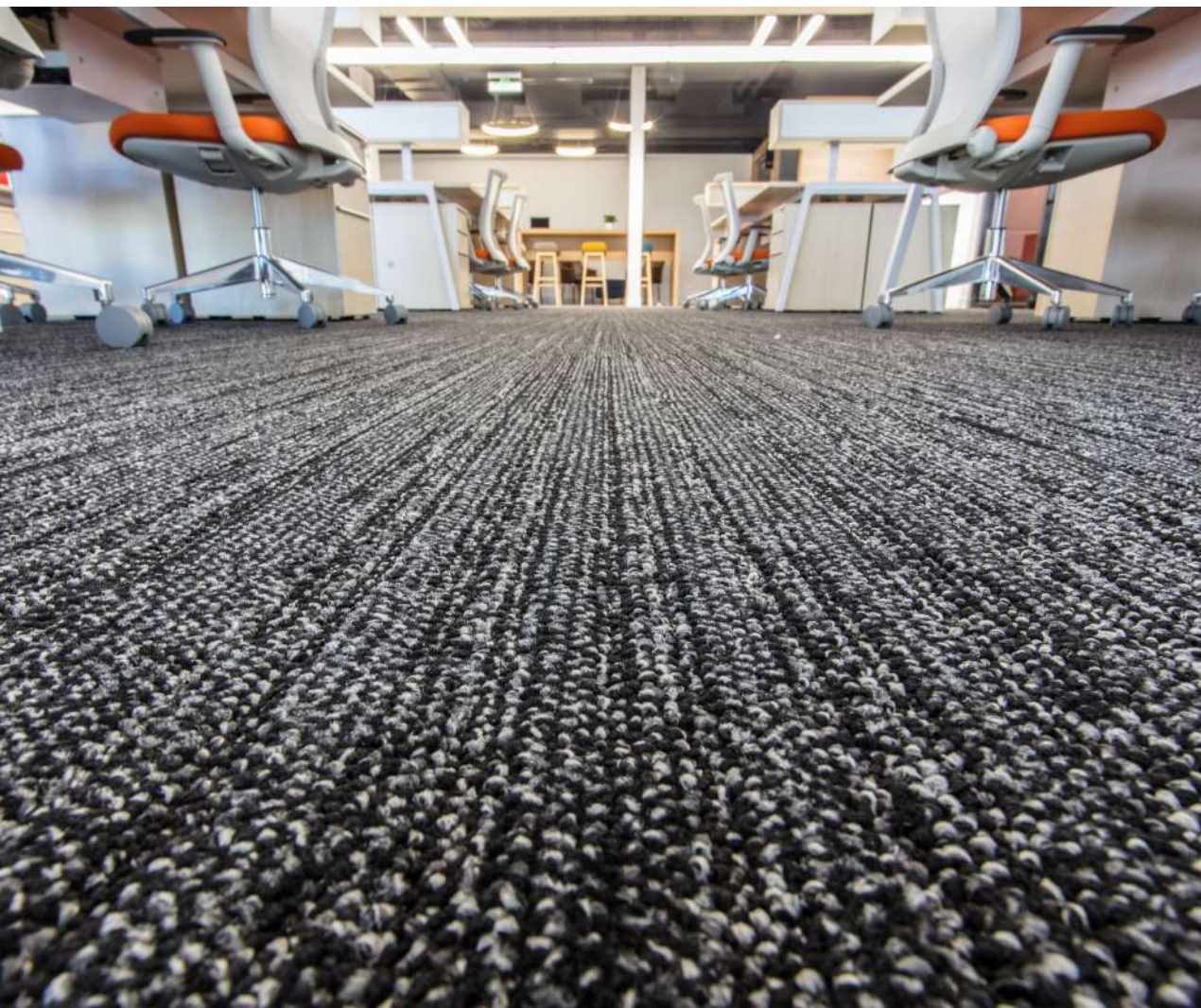


K&R Design



КОВРОВАЯ ПЛИТКА

для коммерческих помещений



НАДЁЖНЫЕ РЕШЕНИЯ



СОДЕРЖАНИЕ

О КОМПАНИИ	4
ВИДЫ КОВРОВОЙ ПЛИТКИ K&R DESIGN	6
КОЛЛЕКЦИЯ K&R DESIGN WINTER	8
КОЛЛЕКЦИЯ K&R DESIGN WOOD	10
КОЛЛЕКЦИЯ K&R DESIGN AUTUMN	12
КОЛЛЕКЦИЯ K&R DESIGN LINE	14
КОЛЛЕКЦИЯ K&R DESIGN ELEGANCE	18
УКЛАДКА КОВРОВОЙ ПЛИТКИ.....	24

О КОМПАНИИ

K&R Design занимается разработкой, проектированием, производством и установкой систем пола, потолков и стен для общественных и коммерческих помещений.

Мы специализируемся на реализации сложных конструктивных решений.

Наши специалисты способны решать любые задачи в процессе проектирования, строительства и ремонта.

Мы имеем собственные производственные мощности для изготовления интерьерных перегородок, потолочных систем и систем фальшпола, а также большие складские помещения.

Мы не боимся сложных задач, всегда готовы творчески и с высокой отдачей подойти к реализации вашего замысла.

Наша команда готова повторить уже реализованные проекты и разработать принципиально новые — с учётом всех требований и пожеланий заказчика.

Благодаря огромному опыту монтажа напольных покрытий мы выделили основные параметры качественной системы ковровой плитки:

- ▶ Идеальная геометрия элементов
- ▶ Безупречные характеристики исходных материалов
- ▶ Качественная упаковка материалов для транспортировки на объект

A modern office interior featuring a prominent red desk with two black office chairs. The desk is equipped with two computer monitors, keyboards, and mice. The office has large windows with blinds, a glass partition wall, and a red and black storage cabinet in the background. The floor is covered in a blue and grey patterned carpet.

ВИДЫ КОВРОВОЙ ПЛИТКИ

K&R
D · E · S · I · G · N

Наша компания предлагает широкий ассортимент ковровой плитки для офисных помещений. Наиболее популярными являются три цвета: серый, синий и темно-серый.

Коллекции ковровой плитки от компании K&R Design является хорошим сочетанием доступной цены и функциональности.

Благодаря своим высоким техническим показателям, отвечают всем европейским стандартам.

Область применения ковровой плитки K&R Design включает в себя офисы и бизнес-центры, гостиницы и конгресс-холлы, торгово-развлекательные центры, магазины, образовательные учреждения и многое другое.

33 класс износостойкости хорошо выдерживает высокие нагрузки, а сертификат пожарной безопасности KM2 отвечает всем характеристикам, необходимым для коммерческого применения.

КОЛЛЕКЦИЯ K&R DESIGN WINTER

Ковровая плитка K&R Design Winter при всей строгости своего дизайна выглядит очень богато и придает помещению высокий статус.

Технические характеристики

Тип Производства	Тафтинг
Количество стежков	221 840/ м ²
Состав ворса	100% Полиамид
Первичная основа	Нетканый полиэстер
Вес петли	550 г/м ²
Общий вес	4750 г/м ²
Высота ворса	4,0 ± 0,3 мм
Общая высота ворса	6,4 ± 0,3 мм
Размер Плитки	50 x 50 см
Количество плиток в коробке	20
Класс износостойкости	33
Теплоизоляция	0.09 м ² ·К/Вт
Антистатическая защита	Да
Соответствие сертификату пожарной безопасности	КМ 2



K&R Design Winter Q643A 01



K&R Design Winter Q643A 02



K&R Design Winter Q643A 03



K&R Design Winter Q643A 04



K&R Design Winter Q643A 05



K&R Design Winter Q643A 06



K&R Design Winter Q643A 07



K&R Design Winter Q643A 08

Преимущества:

- ▶ Звукопоглощение
- ▶ Устойчивость к истиранию
- ▶ Экономичность
- ▶ Безопасность
- ▶ Легкость укладки
- ▶ Удобство в эксплуатации
- ▶ Антистатичность

КОЛЛЕКЦИЯ K&R DESIGN WOOD

Ковровая плитка K&R Design Wood при всей строгости своего дизайна выглядит очень богато и придает помещению высокий статус.

Технические характеристики

Тип Производства	Тафтинг
Количество стежков	221 840/ м ²
Состав ворса	100% Полиамид
Первичная основа	Нетканый полиэстер
Вес петли	550 г/м ²
Общий вес	4750 г/м ²
Высота ворса	4,0 ± 0,3 мм
Общая высота ворса	6,4 ± 0,3 мм
Размер Плитки	50 x 50 см
Количество плиток в коробке	20
Класс износостойкости	33
Теплоизоляция	0.09 м ² ·К/Вт
Антистатическая защита	Да
Соответствие сертификату пожарной безопасности	КМ 2



K&R Design Wood Q770/01



K&R Design Wood Q770/02



K&R Design Wood Q770/03



K&R Design Wood Q770/04



K&R Design Wood Q770/05



K&R Design Wood Q770/06



K&R Design Wood Q770/07



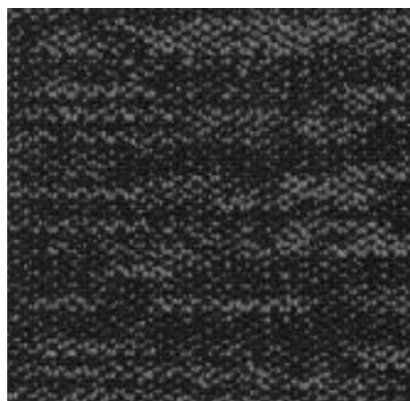
K&R Design Wood Q770/08

Преимущества:

- ▶ Звукопоглощение
- ▶ Устойчивость к истиранию
- ▶ Экономичность
- ▶ Безопасность
- ▶ Легкость укладки
- ▶ Удобство в эксплуатации
- ▶ Антистатичность



K&R Design Autumn Q781/01



K&R Design Autumn Q781/02



K&R Design Autumn Q781/03



K&R Design Autumn Q781/04



K&R Design Autumn Q781/05



K&R Design Autumn Q781/06



K&R Design Autumn Q781/07



K&R Design Autumn Q781/08

КОЛЛЕКЦИЯ K&R DESIGN AUTUMN

Ковровая плитка K&R Design Autumn при всей строгости своего дизайна выглядит очень богато и придает помещению высокий статус.

Технические характеристики

Тип Производства	Тафтинг
Количество стежков	221 840/ м ²
Состав ворса	100% Полиамид
Первичная основа	Нетканый полиэстер
Вес петли	550 г/м ²
Общий вес	4750 г/м ²
Высота ворса	4,0 ± 0,3 мм
Общая высота ворса	6,4 ± 0,3 мм
Размер Плитки	50 x 50 см
Количество плиток в коробке	20
Класс износостойкости	33
Теплоизоляция	0.09 м ² ·К/Вт
Антистатическая защита	Да
Соответствие сертификату пожарной безопасности	КМ 2



Преимущества:

- ▶ Звукопоглощение
- ▶ Устойчивость к истиранию
- ▶ Экономичность
- ▶ Безопасность
- ▶ Легкость укладки
- ▶ Удобство в эксплуатации
- ▶ Антистатичность

КОЛЛЕКЦИЯ K&R DESIGN LINE

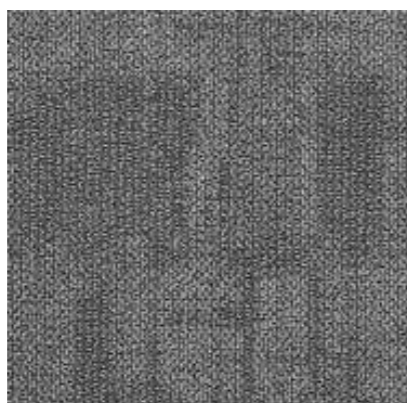
Ковровая плитка K&R Design Line при всей строгости своего дизайна выглядит очень богато и придает помещению высокий статус.

Технические характеристики

Тип Производства	Тафтинг
Количество стежков	221 840/ м ²
Состав ворса	100% Полиамид
Первичная основа	Нетканый полиэстер
Вес петли	550 г/м ²
Общий вес	4750 г/м ²
Высота ворса	4,0 ± 0,3 мм
Общая высота ворса	6,4 ± 0,3 мм
Размер Плитки	50 x 50 см
Количество плиток в коробке	20
Класс износостойкости	33
Теплоизоляция	0.09 м ² ·К/Вт
Антистатическая защита	Да
Соответствие сертификату пожарной безопасности	КМ 2



K&R Design Line Q750/01



K&R Design Line Q750/02



K&R Design Line Q750/03



K&R Design Line Q751/04



K&R Design Line Q750/04



K&R Design Line Q750/05



K&R Design Line Q750/06



K&R Design Line Q751/05



K&R Design Line Q751/01



K&R Design Line Q751/02



K&R Design Line Q751/03



K&R Design Line Q751/06

КОЛЛЕКЦИЯ K&R DESIGN LINE



K&R Design Line Q752/01



K&R Design Line Q752/02



K&R Design Line Q752/03



K&R Design Line Q753/04



K&R Design Line Q752/04



K&R Design Line Q752/05



K&R Design Line Q752/06



K&R Design Line Q753/05



K&R Design Line Q753/01



K&R Design Line Q753/02



K&R Design Line Q753/03



K&R Design Line Q753/06



Преимущества:

- ▶ Звукопоглощение
- ▶ Устойчивость к истиранию
- ▶ Экономичность
- ▶ Безопасность
- ▶ Легкость укладки
- ▶ Удобство в эксплуатации
- ▶ Антистатичность

КОЛЛЕКЦИЯ K&R DESIGN ELEGANCE

Ковровая плитка K&R Design Elegance при всей строгости своего дизайна выглядит очень богато и придает помещению высокий статус.

Технические характеристики

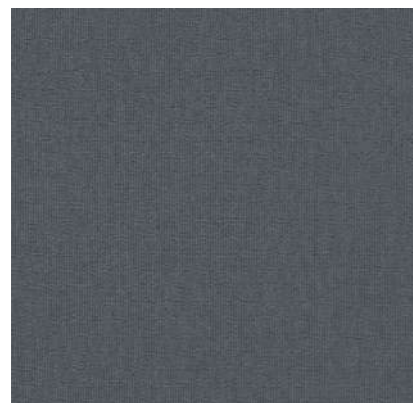
Тип Производства	Тафтинг
Количество стежков	232 460/ м ²
Состав ворса	100% Полиамид
Первичная основа	Нетканый полиэстер
Вес петли	550 г/м ²
Общий вес	4750 г/м ²
Высота ворса	4,0 ± 0,3 мм
Общая высота ворса	6,0 ± 0,3 мм
Размер Плитки	50 x 50 см
Количество плиток в коробке	20
Класс износостойкости	33
Теплоизоляция	0.09 м ² ·К/Вт
Антистатическая защита	Да
Соответствие сертификату пожарной безопасности	КМ 2

Представленная продукция будет выгодно смотреться в спортивных залах, гостиницах и административных учреждениях. Мелкий ворс не скапливает внутри себя много пыли и позволяет без труда очищать поверхность.

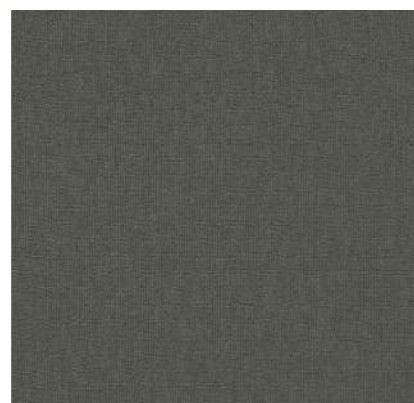
Изделие можно укладывать на теплый пол. Оно не выделяет вредных для организма веществ. Напольное покрытие обеспечивает хорошую теплоизоляцию и отлично подавляет звук шагов и передвигаемой мебели. Следует выделить повышенную устойчивость к механическим воздействиям.

Преимущества:

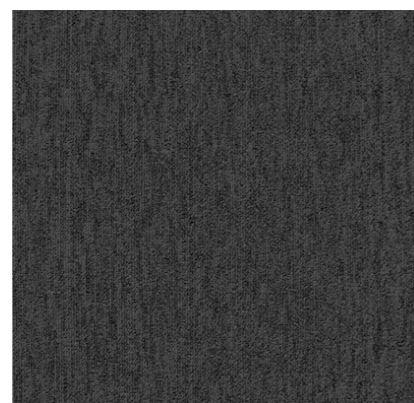
- ▶ Звукопоглощение
- ▶ Устойчивость к истиранию
- ▶ Экономичность
- ▶ Безопасность
- ▶ Легкость укладки
- ▶ Удобство в эксплуатации
- ▶ Антистатичность



K&R Design Elegance X8249



K&R Design Elegance X8668



K&R Design Elegance X8669



K&R Design Elegance X8670



K&R Design Elegance X8671



K&R Design Elegance X8672



K&R Design Elegance X8673



K&R Design Elegance X8674



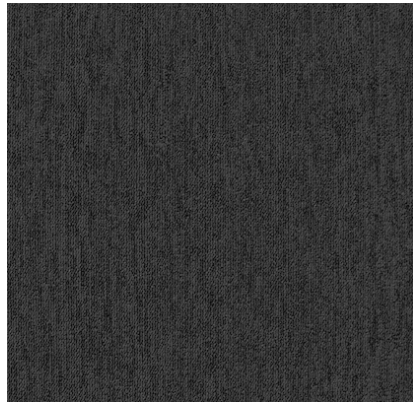
K&R Design Elegance XH8255

КОЛЛЕКЦИЯ K&R DESIGN ELEGANCE O

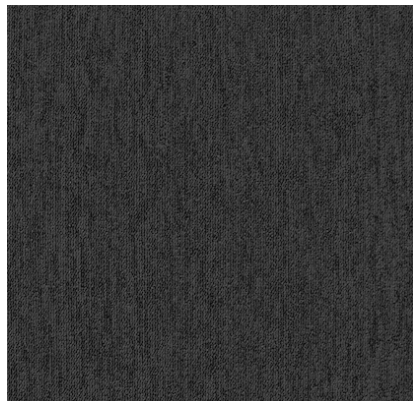
Ковровая плитка K&R Design Elegance O при всей строгости своего дизайна выглядит очень богато и придает помещению высокий статус.

Технические характеристики

Тип Производства	Тафтинг
Количество стежков	181 240/ м ²
Состав ворса	100% Нейлон
Первичная основа	PA/PES non-woven-Colback
Вес петли	550 г/м ²
Общий вес	4750 г/м ²
Высота ворса	3,0 ± 0,3 мм
Общая высота ворса	5,5 ± 0,3 мм
Размер Плитки	50 x 50 см
Количество плиток в коробке	20
Класс износостойкости	33
Теплоизоляция	0.09 м ² ·К/Вт
Антистатическая защита	Да
Соответствие сертификату пожарной безопасности	КМ 2



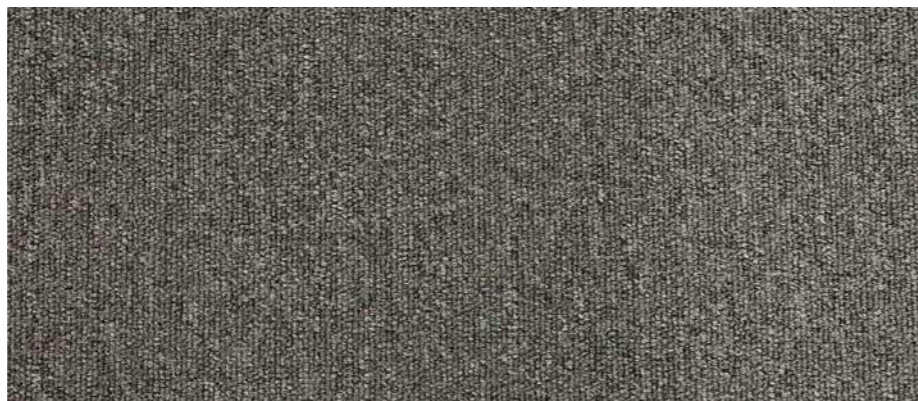
K&R Design Elegance XH8363



K&R Design Elegance XH8364



K&R Design Elegance XH8368



K&R Design Elegance XH8365



K&R Design Elegance 1044



K&R Design Elegance 163



K&R Design Elegance 164

УКЛАДКА КОВРОВОЙ ПЛИТКИ



Основные требования для правильной укладки плитки.

Предварительно необходимо подготовить рабочую поверхность, пол должен быть чистым, выровненным, прочным, сухим, а также тщательно защищен от влаги. Перед укладкой следует устранить и удалить все неровности и трещины, удалить с поверхности всю грязь, остатки маслосодержащих продуктов, лаков, красок и жира. Обязательно следует устанавливать плитку строго в соответствии с инструкцией от производителя, в которой подробно описан весь процесс, а также материалы и средства, которые необходимо применять в будущем для ее ремонта и обслуживания.



Инструменты для установки:

- ▶ Ковровый нож
- ▶ Мел
- ▶ Строительный карандаш
- ▶ Металлическая линейка
- ▶ Строительный метр
- ▶ Шнур
- ▶ Двусторонний скотч (необходим при укладке плитки в помещении менее 50 кв.м.)
- ▶ Специальный фиксатор (необходим при укладке плитки в помещении более 50 кв.м.).



Подготовка пола для установки плитки, в зависимости от его вида и состояния:

- ▶ Деревянный пол. Сначала необходимо удалить все неровности и отслоения, для этого применяют фанеру или ДВП. В зависимости от толщины листов ДВП и фанеры шаг крепления к поверхности пола отличается. При толщине до 6 мм листы крепят гвоздями или степлером с шагом 15 см, при толщине более 6 мм листы крепят саморезами с шагом 25 см.
- ▶ Старый линолеум. При укладке ковровой плитки на линолеум необходимо чтобы он был целый, и чтобы она плотно прилегалась к линолеуму всей своей поверхностью.
- ▶ Новый бетонный пол. Предварительно грунтуется и проходит специальную температурную выдержку.
- ▶ Полированные и покрытые лаком полы. Предварительно шлифуются при помощи мелкозернистой наждачной бумаги и проходят обезжиривание;
- ▶ Старая керамическая плитка. Все участки и элементы надежно закрепляются, а швы между плитками восстанавливаются;
- ▶ Старый бетонный пол. Обязательно грунтуется и шпаклюется.

ИНСТРУКЦИЯ

по укладке ковровой плитки



Пошаговый процесс подготовки к установке ковровой плитки.

Перед установкой необходимо как минимум за 24 часа до начала всех работ распаковать плитку, чтобы она нагрелась до комнатной температуры. Для этого не обязательно полностью освобождать плитку от упаковки, достаточно снять боковые стенки коробок, чтобы воздух циркулировал между плиткой. Упаковки можно устанавливать друг на друга, но не более чем по 10 штук вверх.



Основные климатические условия для успешной укладки ковровой плитки:

- Температура воздуха в помещении должна быть не менее 15°C;
- Температура рабочей поверхности основания не менее 10°C;
- Максимально допустимая влажность воздуха 75%.



Как правильно рассчитать необходимое количество материала.

Расчет необходимо проводить, основываясь на целую плитку. Для этого измеряется длина помещения и делится на 0,5 м, тоже самое и

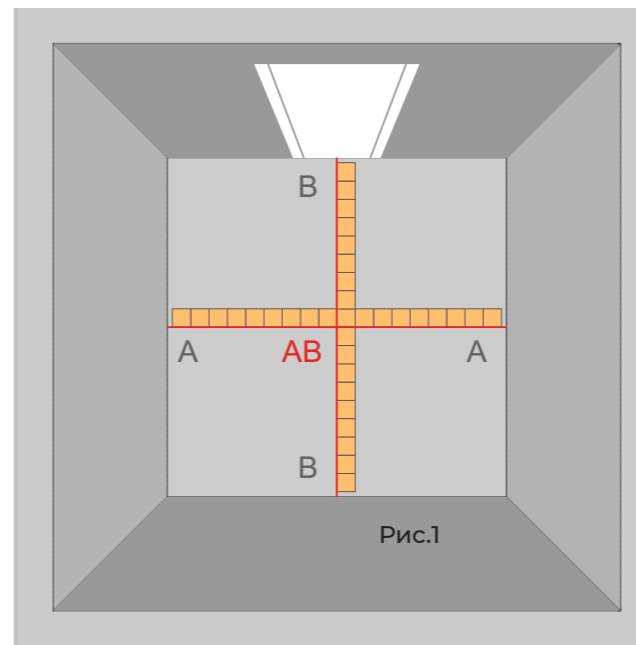
с шириной помещения в метрах. Далее обе цифры перемножаются и тем самым получаем общее количество необходимой плитки. Следует закупать плитку с незначительным запасом 5%, чтобы избежать дискомфорта при резке и подгонке плитки под точные размеры помещения.



Основные правила и советы по уходу за ковровой плиткой

- ▶ нельзя использовать моющий пылесос;
- ▶ осуществлять сухую чистку исключительно при помощи вакуумного пылесоса;
- ▶ пятно на плитке необходимо обрабатывать исключительно по направлению ворса от центра к краям, сильно тереть нельзя;
- ▶ при возникновении пятен, необходимо по возможности сразу удалять их при помощи влажной тряпки и слабого моющего раствора;
- ▶ если пятно не удастся удалить самостоятельно нужно обратиться к специалисту.

При желании всегда можно удалить грязные или пришедшие в негодность плитки, не перекладывая все помещение.

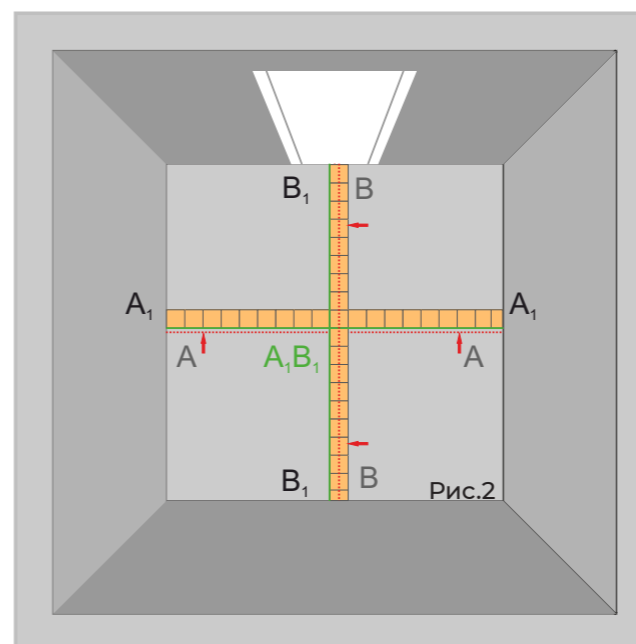


Этап 1

Для определения точного места начала укладки следует начертить две направляющие линии А и В параллельно стенам, точка их пересечения и будет нашей отправной точкой.

Стартовые контрольные ряды ковровой плитки укладываем строго вдоль направляющих линий (рис. 1), плотно друг к другу, для того чтобы максимально минимизировать толщину стыков. Важно не допустить выпячивание волосков в месте стыковки плитки.

Перемещая контрольные ряды вдоль направляющих А и В, мы можем получить необходимую ширину ряда, чтобы уменьшить потерю материала во время подгонки размера (рис. 1).

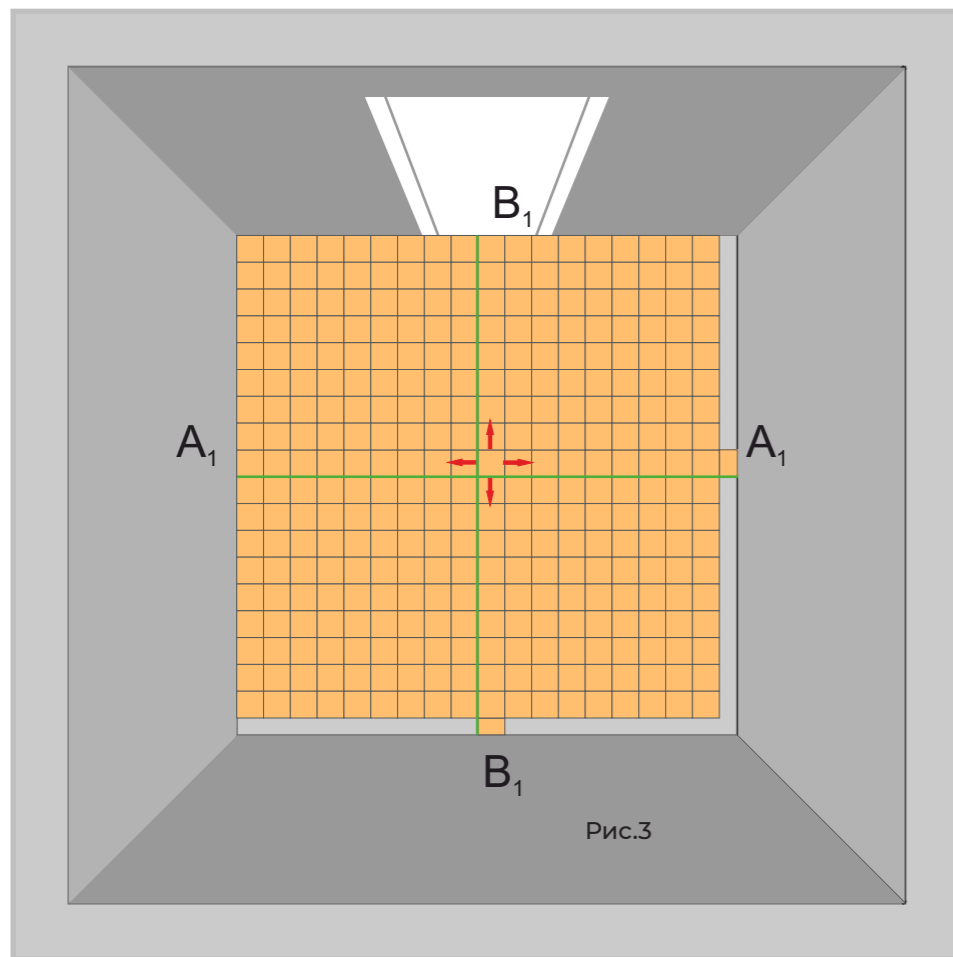


Этап 2

После того как мы подберем необходимую ширину ряда плитки, мы фиксируем новые направляющие А1 и В1 (рис. 2).

ИНСТРУКЦИЯ

по укладке ковровой плитки



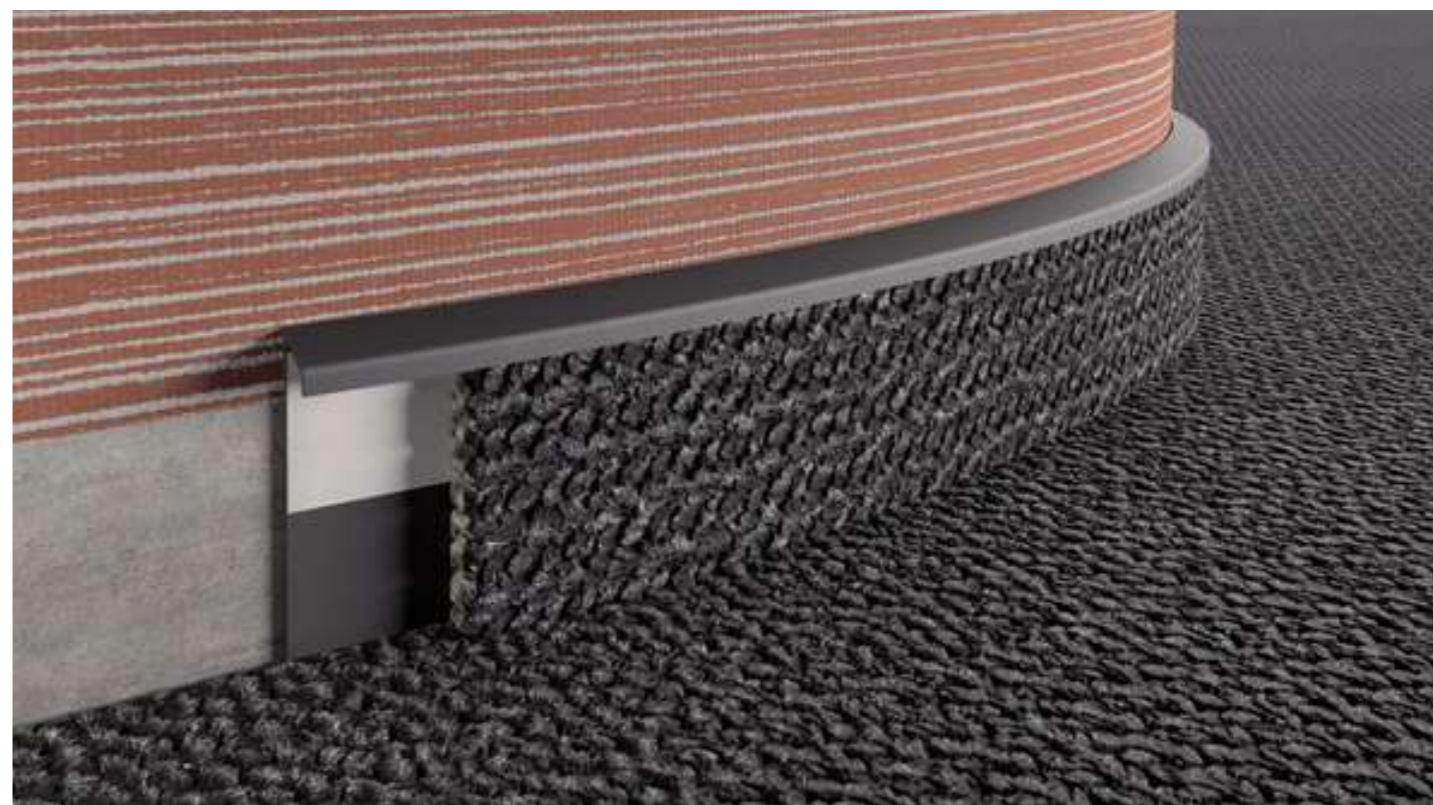
Этап 3

Четко соблюдая направление ворса (оно указано на изнаночной стороне плитки стрелкой) необходимо закрепить первую (центральную) плитку, затем плотно подгоняя плитки друг другу, выкладывать ряды вдоль направляющих, двигаясь от центра к стенам (рис. 3).

Крайний ряд у стены выкладываем внахлест на целый ряд, ворсом вверх, затем переворачиваем ее изнаночной стороной, карандашом выделяем часть которую необходимо обрезать, аккуратно подгоняем размер и устанавливаем плитку на место.

Обход элементов помещения

1. Внешний угол. С одной стороны угла, сверху на крайнюю плитку, кладем другую в нужном направлении, ворсом вверх, затем сверху кладем еще одну плитку и упираем ее в стену. Аккуратно надрезаем среднюю плитку в местах нахлеста. Затем, не переворачивая, кладем ее ворсом вверх на последнюю целую плитку с другой стороны угла и проделываем те же манипуляции что и с противоположной стороны. Затем переворачиваем плитку и удаляем прямоугольный фрагмент.
2. Внутренний угол. Совершаются такие же действия, как и при обходе внешнего угла, единственное отличие в том, что в данном случае используется прямоугольный фрагмент.
3. Трубы. На изнаночной стороне плитки отмечаем расположение трубы, делаем надрез и вырезаем отверстие в соответствии с диаметром трубы.
4. Обход сложных частей. Делаем бумажный шаблон по форме выступающего объекта, прикладываем к изнаночной стороне плитки, обводим карандашом и вырезаем.





ВЫБИРАЕТЕ КОВРОВУЮ ПЛИТКУ ДЛЯ СВОЕГО ПРОЕКТА?

Мы с удовольствием в течение дня сделаем расчет ковровой плитки торговой марки K&R Design.



Москва,

проезд Серебрякова д. 11 к. 1

info@kr-design.ru

www.kr-design.ru

+7 (495) 227-66-24

